

» CHRONIQUE : Les jeux écolos

Le Mölkky

Le Mölkky est un jeu de quilles finlandais qui se joue en extérieur.

Ce jeu récent reprend des principes de jeux de lancer qui existent et sont appréciés depuis fort longtemps (jeux de boules, jeux de quilles...).

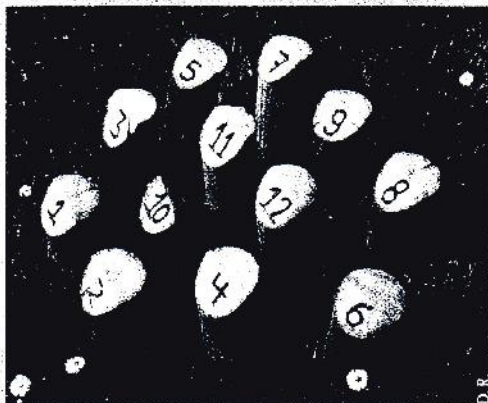
Viser est un exercice d'adresse et de motricité utile. Se confronter aux autres par ce type de jeu permet de passer un bon moment. Le Mölkky est une bonne combinaison de lancer et de stratégie, sans se prendre au sérieux, ce qui l'a rendu rapidement populaire un peu partout en Europe et notamment en France.

Les règles :

Les quilles sont notées de 1 à 12. L'objectif est de marquer exactement 50 points en les faisant tomber grâce à un bâton, le Mölkky. Le jeu peut se jouer à partir de deux personnes sans limitation de participants.

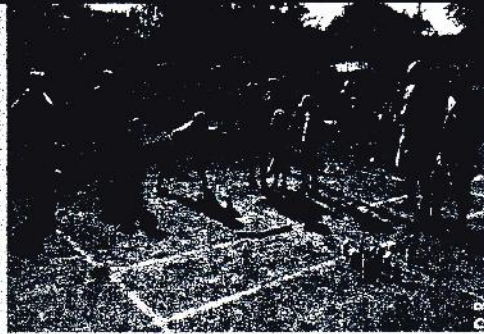
La mise en place :

Les quilles sont placées au départ à environ 3 ou 4 mètres du point de lancement du mölkky, regroupées de la manière suivante :



Si vous faites tomber une seule quille, vous marquez le nombre de points indiqués dessus (12 par exemple). Si vous faites tomber plusieurs quilles, vous en additionnez les points.

Si la quille n'est pas complètement tombée (elle repose sur une autre), cela ne compte pas. Au fur et à mesure de la partie, on redresse les quilles à l'endroit où elles se trouvent avant de passer au joueur suivant, ce qui agrandit progressivement l'aire de jeu.



Si vous dépassez les 50 points, vous reprenez la partie à 25 points. Ce côté absurde diminue l'esprit de compétition. Si vous lancer trois fois le mölkky sans rien toucher, vous êtes éliminé (cette règle sera appliquée ou non, selon votre esprit de jeu).

Il existe des variantes pour ceux qui jouent souvent : faire une partie en 51 points, faire une annonce de points que l'on veut atteindre pour les doubler, viser le score d'un concurrent pour le faire revenir à zéro, rajouter des quilles particulières, fabriquer des quilles de couleurs pour les enfants avec un score plus faible à obtenir, inscrire les points sous les quilles (Memölkky) ...

Construire son jeu :

Le mölkky (lanceur) est un morceau de bois cylindrique aux arrêtes arrondies de 5,5 cm de diamètre et 22,5 cm de longueur.

Les quilles, numérotées de 1 à 12, sont elles aussi en bois (le bouleau est souvent utilisé) et mesurent 55 mm de diamètre. Vous pouvez les découper dans un piquet de clôture, ce qui vous coûtera une somme très modique.

Il faudra faire un biseau de 45 degrés sur une extrémité de chaque quille pour qu'elle mesure 95 mm sur la partie basse du biseau et 150 mm sur la partie haute.

Quelques liens sur le Mölkky :

- ♦ www.ac-grenoble.fr/savoie/pedagogie/docs_pedas/molcky
- ♦ <http://lebatonmouche.free.fr/>

Si vous souhaitez m'aider dans ma rubrique sur les jeux écolos, n'hésitez pas à m'envoyer vos souvenirs, vos remarques :

Michel Scrive

42 rue Hoche, 93500 Pantin, mishelu@riseup.net